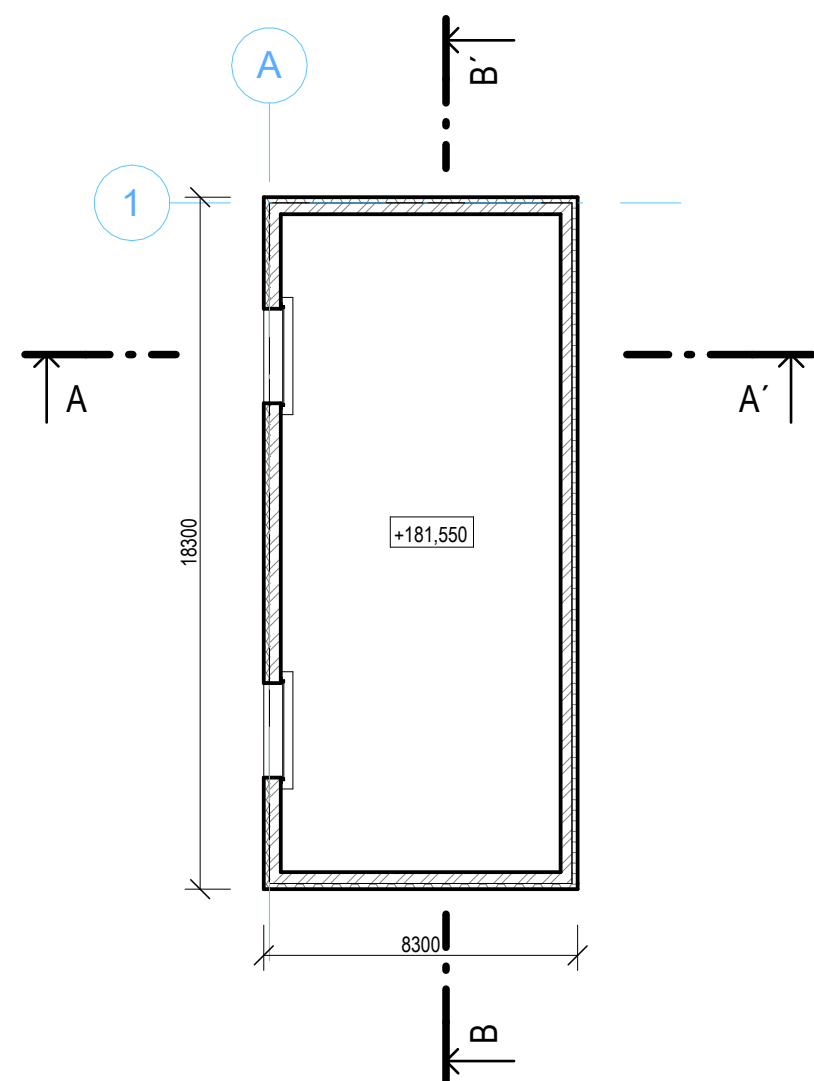
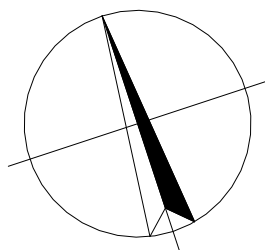
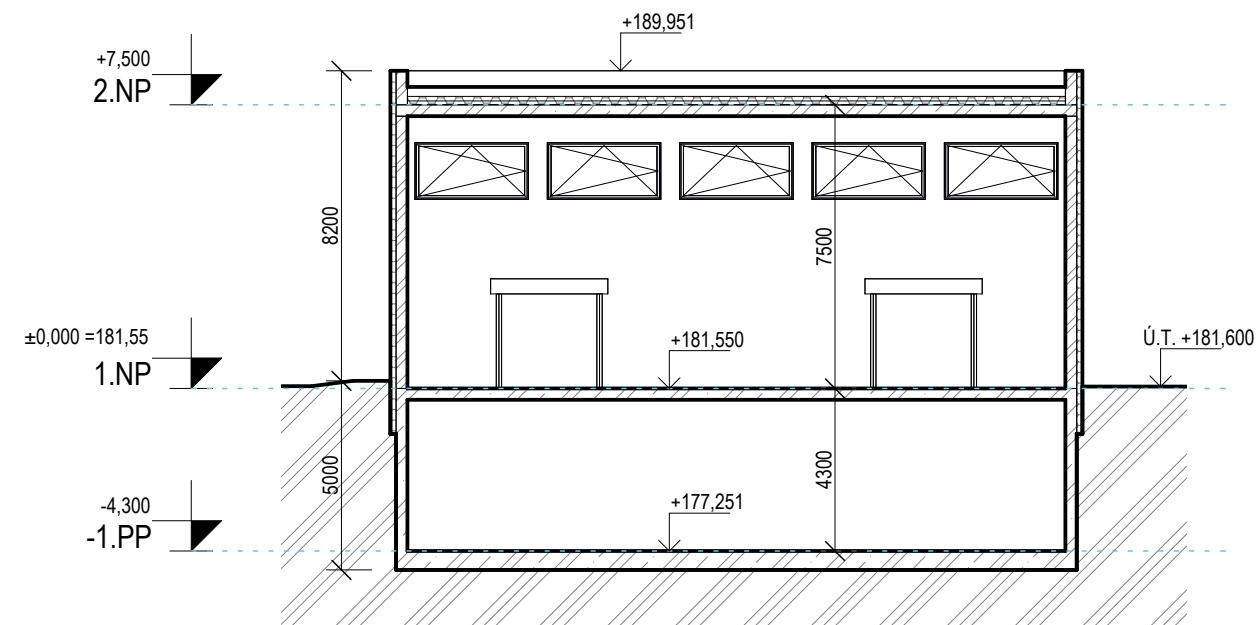


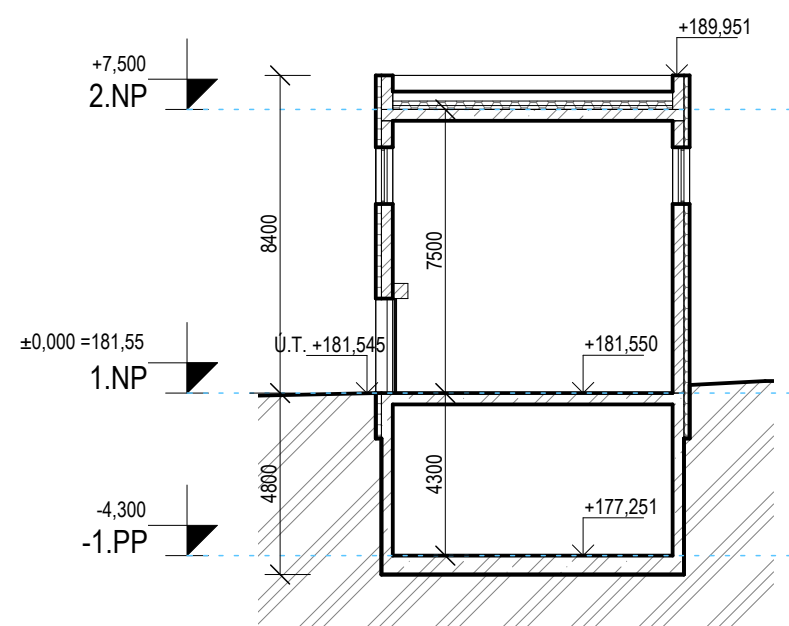
Půdorys 1 NP 1 : 200



Řez A-A' 1 : 200



Řez B-B' 1 : 200



Index:	Datum:	Změny:	Vypracoval:

±0,000 = 181,550; Souřadnicový systém JTSK, výškový systém Bpv

<div><div><div><div><div><div>d plus</div></div></div><div>PROJEKTOVÁ A INŽENÝRSKÁ A. S.</div></div></div><div><div><div><div><div><div>D-PLUS PROJEKTOVÁ A INŽENÝRSKÁ A. S.</div></div><div>Sokolovská 16/45A, 196 00 Praha 8 - Karlín</div><div>tel. +420 221 873 111, fax +420 221 873 247</div></div></div><div><div>www.d-plus.cz</div><div>d-plus@d-plus.cz</div></div></div></div></div>			
Hlavní inženýr projektu: Ing. Jindřich SLÁMA, Ph.D.	Zodp. projektant: Ing. Karolina BORSKÁ	Vypracoval: Ing. arch. Kateřina ZÍPKOVÁ	
MÚ (OÚ): Praha 6	Kraj: Hl. m. Praha	Datum:	12/2022
Investor: Pražská vodohospodářská společnost a.s., Evropská 866/67, 160 00 Praha 6		Stupeň:	Studie
Zakázka: Modernizace kalového a energetického hospodářství ÚČOV		Číslo zakázky:	4713/2022
D.1 DOKUMENTACE STAVEBNÍCH A INŽENÝRSKÝCH OBJEKTŮ D.1.1 ARCHITEKTONICKO-STAVEBNÍ ŘEŠENÍ		Měřítko:	1 : 200
Obsah: SO 16 OBJEKT ÚPRAVY FUGÁTU PŮDORYS A ŘEZY		Počet formátů A4:	2
		Číslo přílohy:	Revize:
		10.16.01	